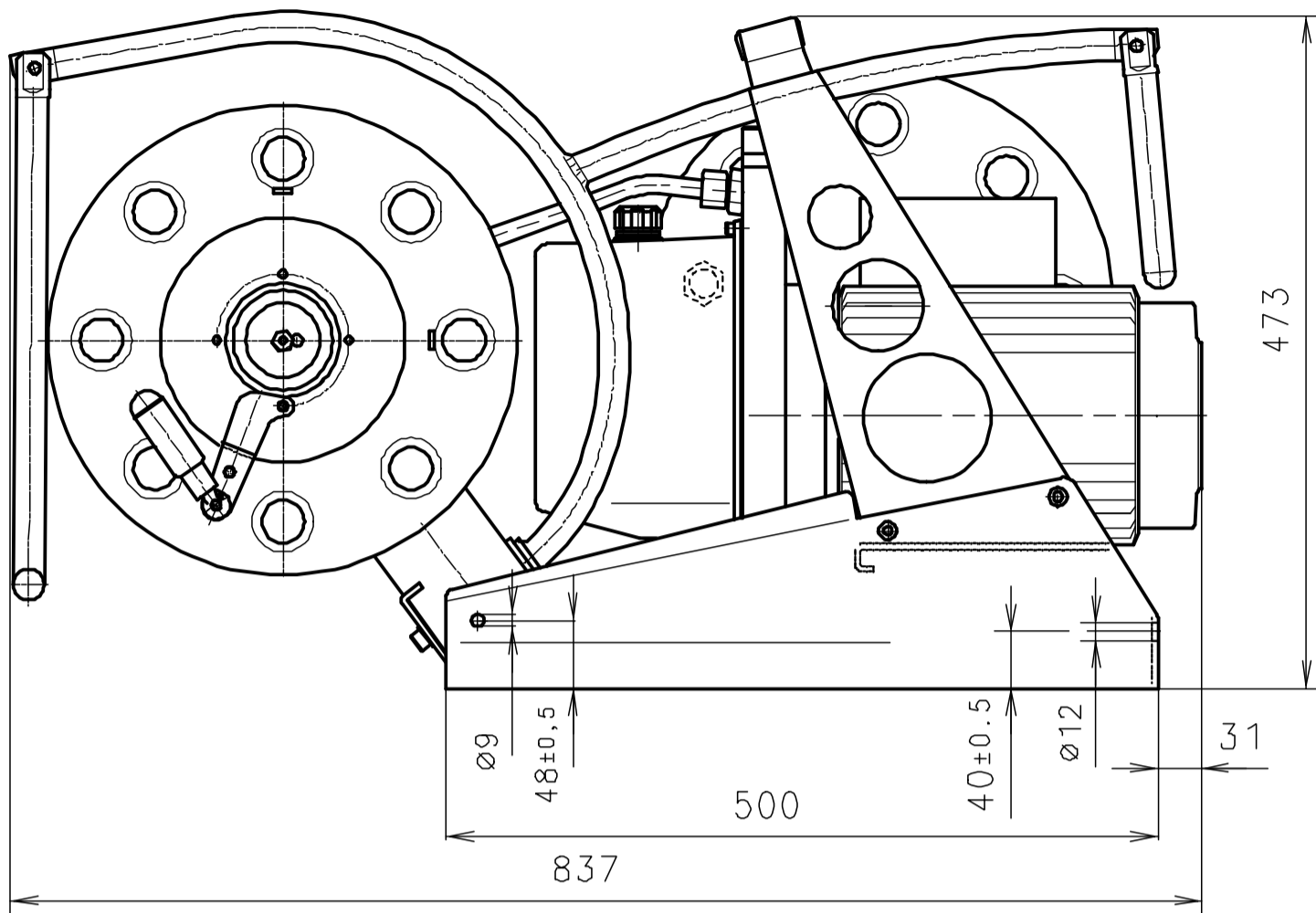


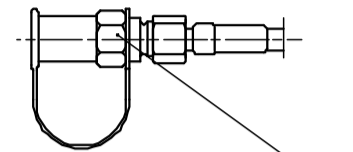
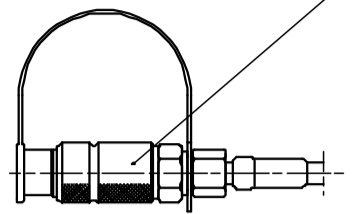
HYDRAULIKAGGREGAT
HYDRAULIC POWER UNIT
TYPE: E TRIPPPLE-T 230V ID. 593220.3
TYPE: E TRIPPPLE-T 400V ID. 593248.3

MASSBLATT NR.:
283920.2



DRUCKLEITUNG P (PRESSURE CONNECTION P)

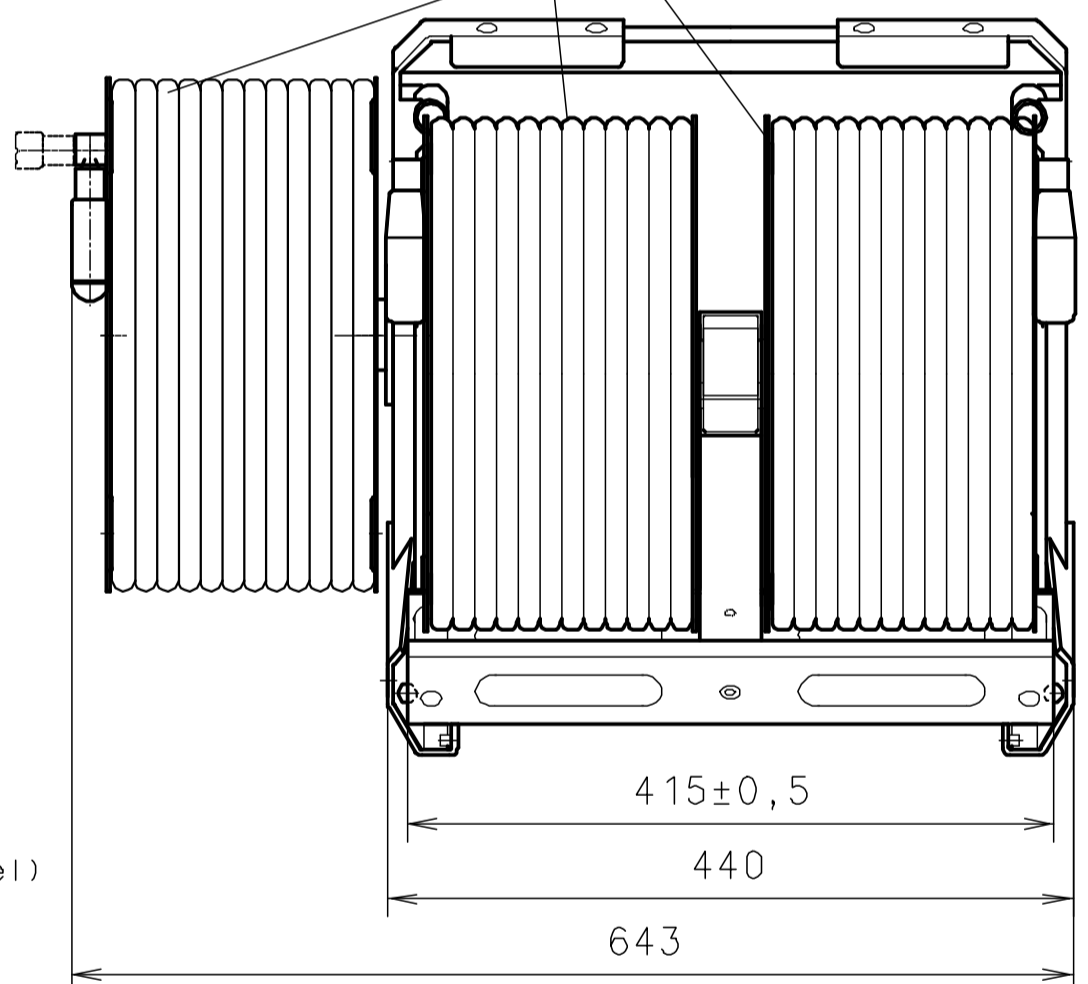
Kupplungsmuffe (COUPLING FEMALE)



Kupplungsstecker (COUPLING MALE)

Schlauchpaar 20m rot
PAIR OF HOSES RED 20 m

Schlauchpaar 20m gelb
PAIR OF HOSES YELLOW 20m



E TRIPPPLE-T +3xSAH20 /230V ID-593220.3

E TRIPPPLE-T +3xSAH20 /400V ID-.....

Technische Daten:

Tankvolumen.....5.8l
Nutzvolumen max.....(waagrecht stehend)...3.5l
Nutzvolumen min.....(20° Schrägstellung)...2.5l
Gewicht: ca.100 kg (mit ÖL und mit 10m Elektrokabel)

TECHNICAL DATA:

OIL RESERVOIR.....5.8l
MAXIMUM VOLUME (IN HORIZONTAL POSITION)...3.5l
MINIMUM USEABLE VOLUME (INCLINATION OF 20°)...2.5l

WEIGHT: 100 KG (WITH OIL AND 10m ELECTRO CABLE)

Pumpenaggregat gleichzeitiger Betrieb von 3 Geräten

HYDRAULIC POWER UNIT FOR SIMULTANEOUS OPERATION OF 3 TOOLS

Nennndruck 63+2 MPa (630+20 bar) / 70+2 MPa (700+20 bar)

NOMINAL PRESSURE 63+2 MPa (630+20 bar) / 70+2 MPa (700+20 bar)

Antrieb:

Einph.Wechselstr.-Motor 230V/50 Hz, 1,8 KW,BG 90,IP 54, ID-593220.3
oder Drehstrommotor 400V/50Hz, 1,8kW, BG 90,IP 54, ID-.....

DRIVE:

SINGLE-PHASE A.C. MOTOR 230V/50 Hz, 1,8 KW,BG 90,IP 54,ID-593220.3
OR THREE PHASE MOTOR 400V/50Hz, 1,8kW, BG 90,IP 54,ID-.....

Förderstrom / OIL FLOW:

P1 150 bar = 3 x 2,3 l/min.
P2 700 bar = 3 x 0,7 l/min.

Betriebsmedium / HYDRAULIK FLUID:
Aero-Shell Fluid 41

Temperaturbereich / TEMPERATURE RANGE:
-20°C / +60°C

Elektr. Stromstärke / AMPERAGE:

Bei 230 V = 18 A max.
Bei 400 V = 5,5 A max.

GEZ.: JAU GES.:

AEND.-NR.: 0

DATUM: 30.04.02